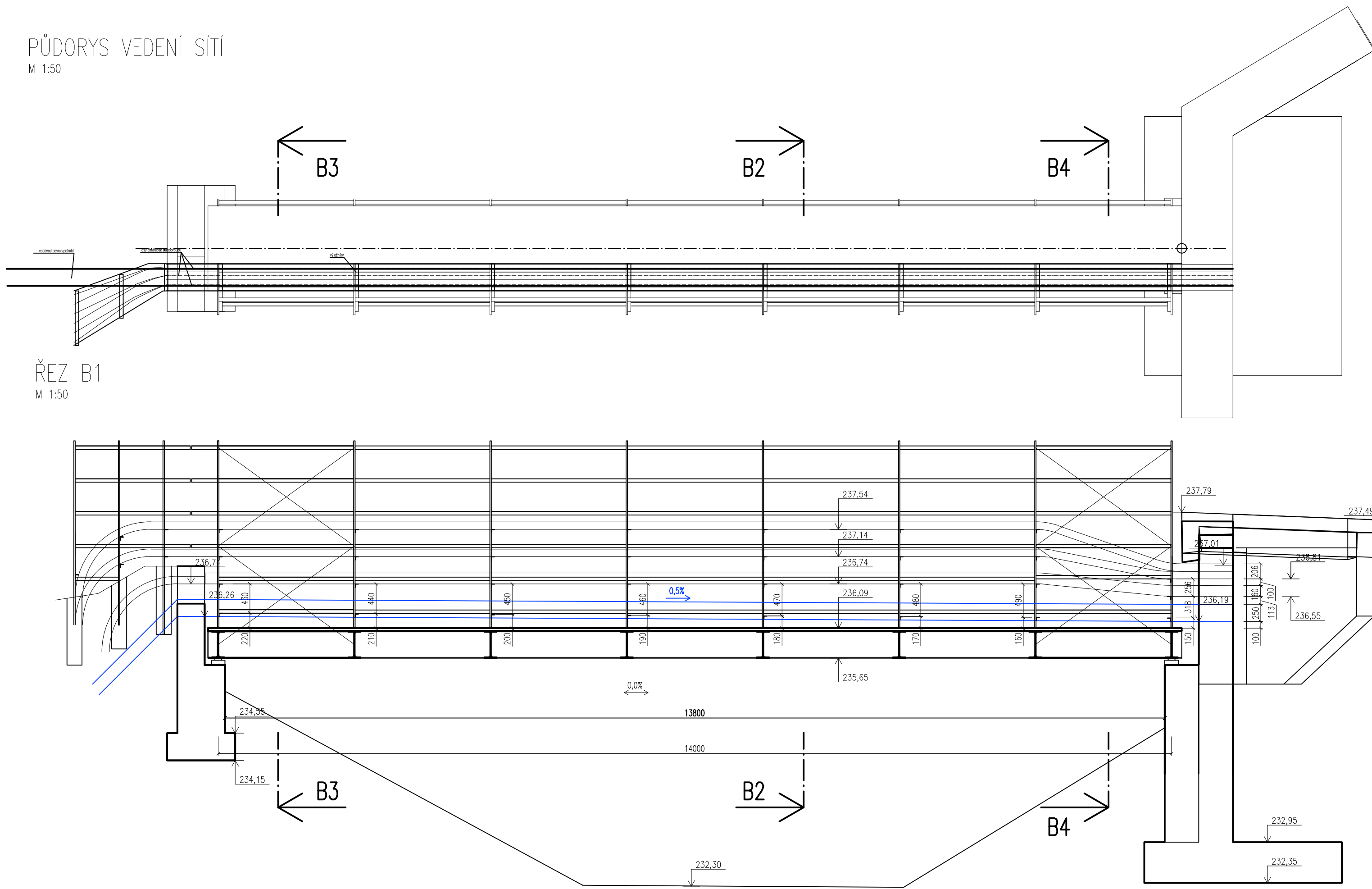
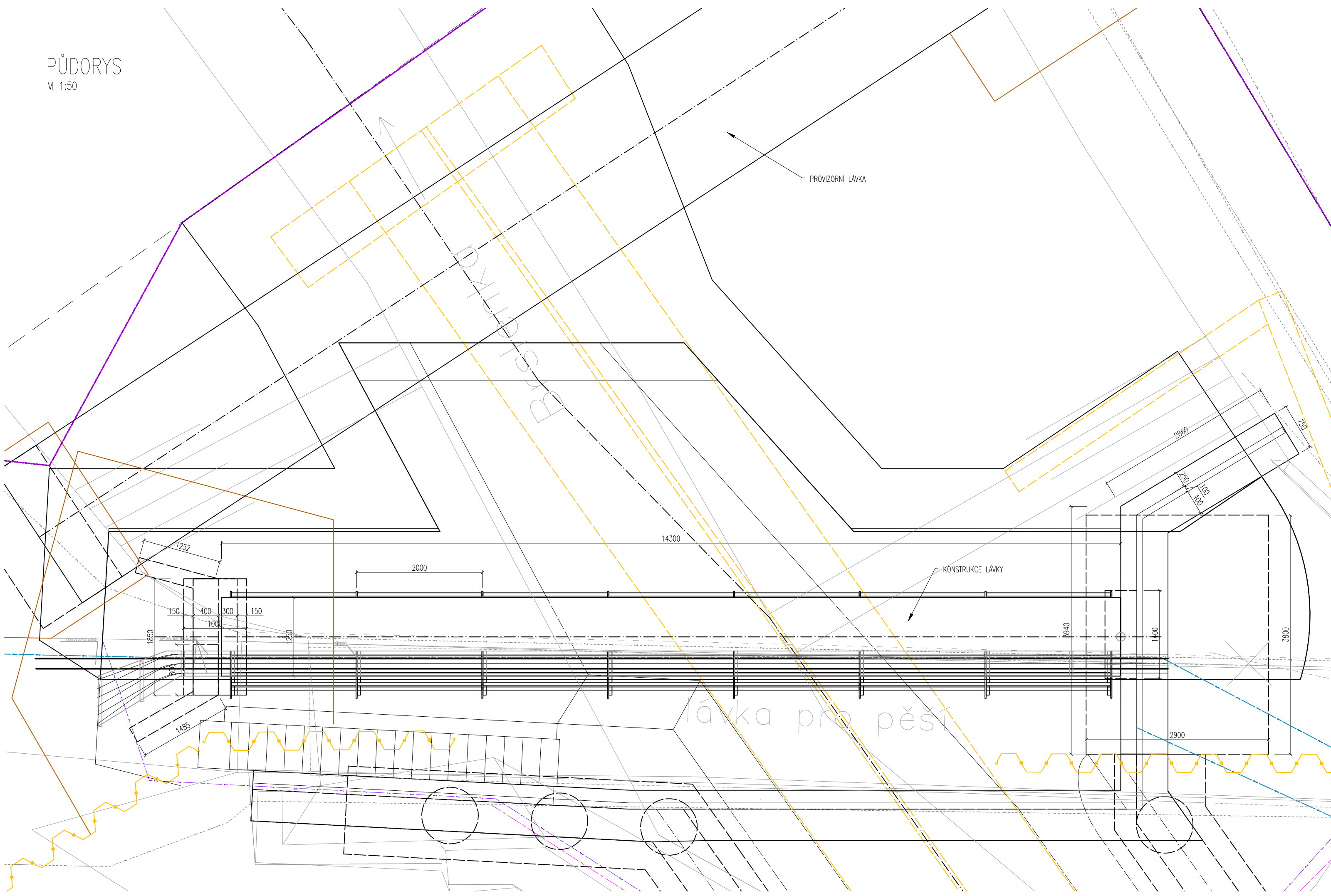


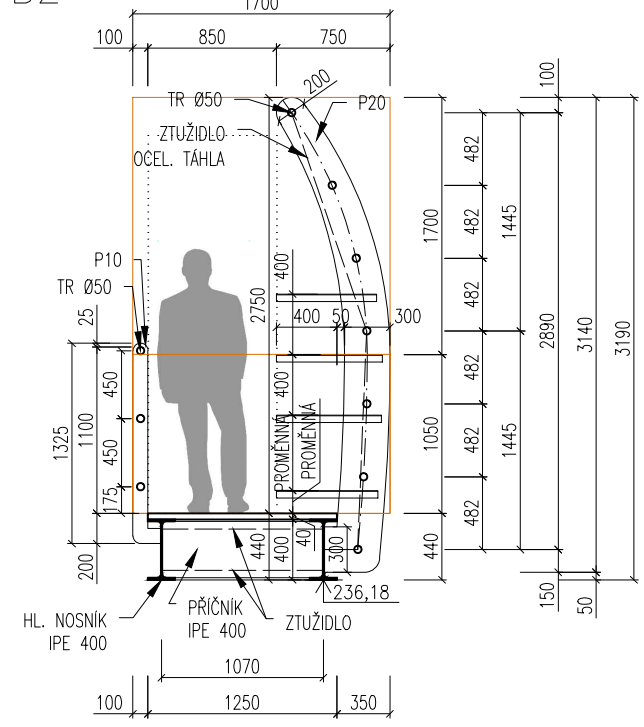
PŮDORYS VEDENÍ SÍTÍ  
M 1:50



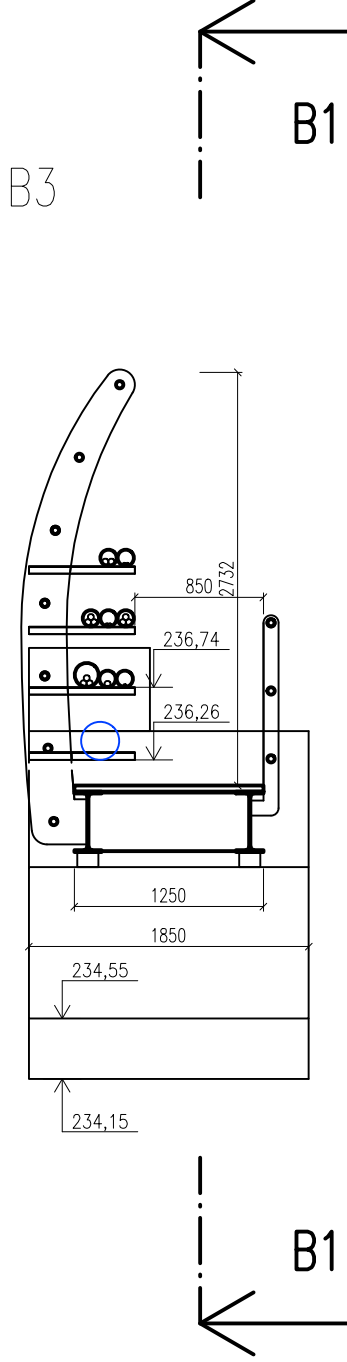
PŮDORYS  
M 1:50



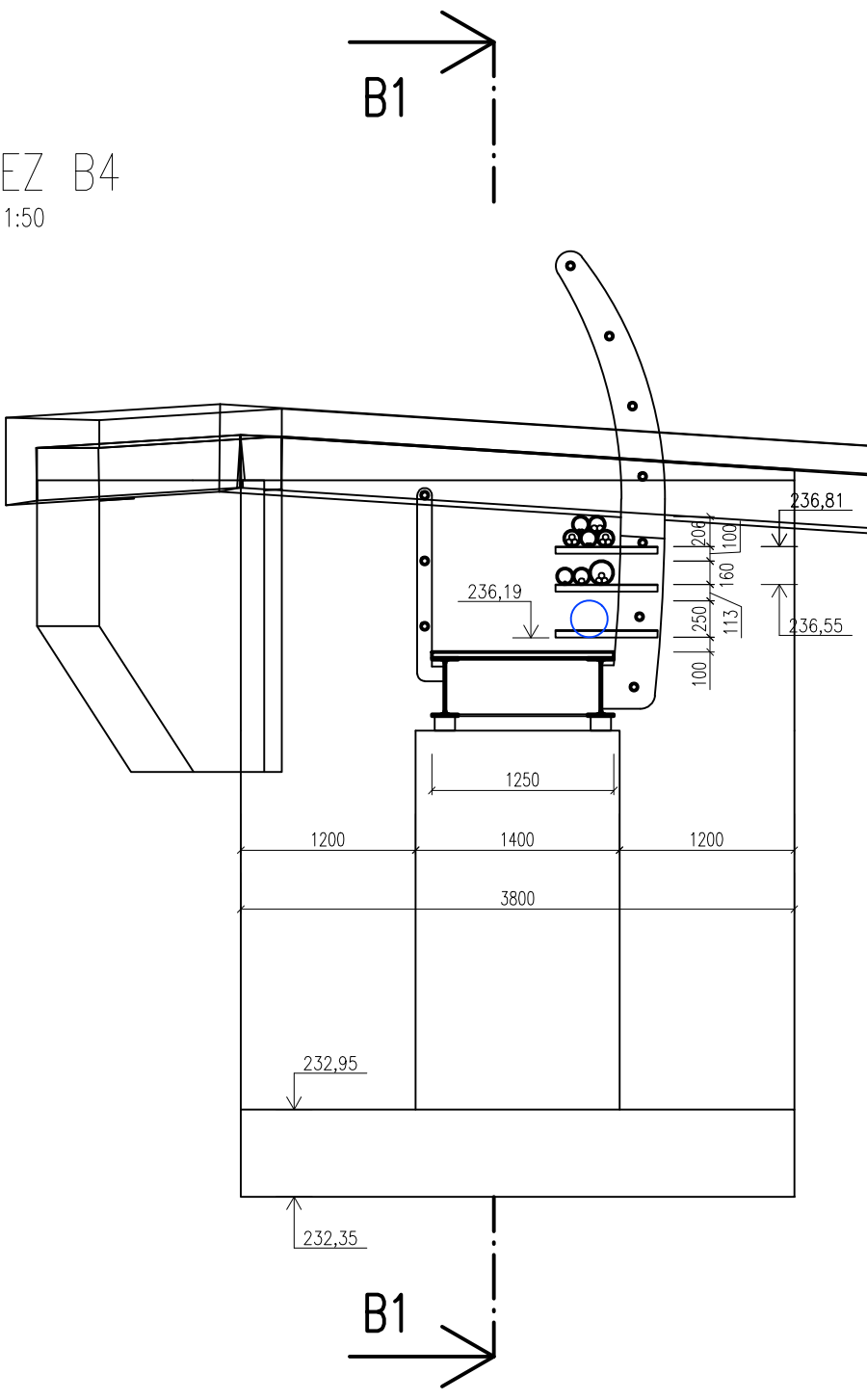
PŘÍČNÝ ŘEZ B2  
M 1:50



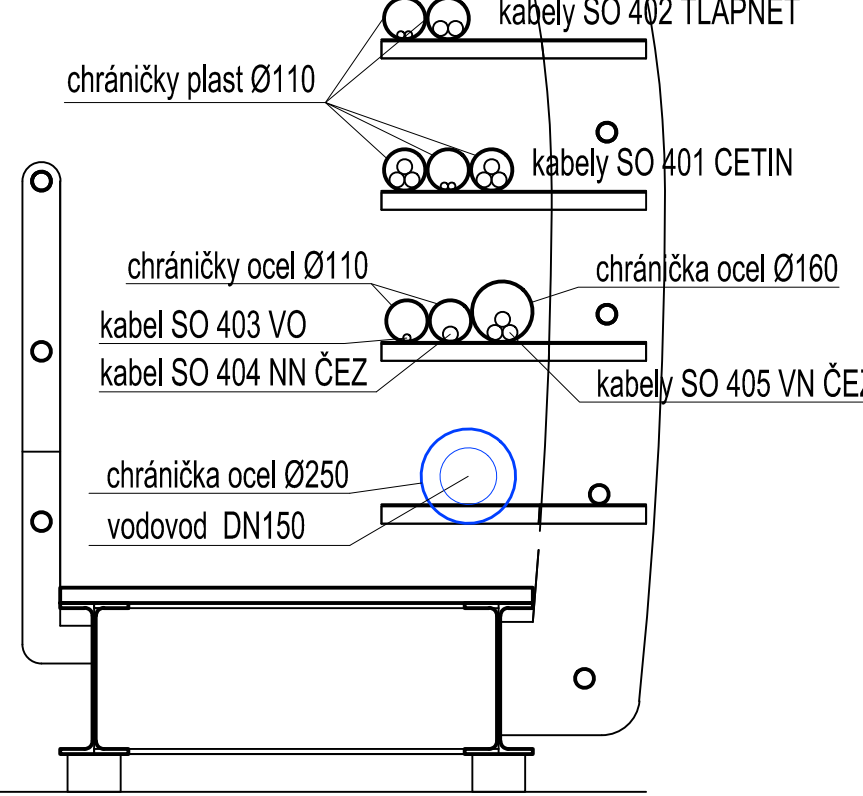
ŘEZ B3  
M 1:50



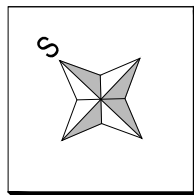
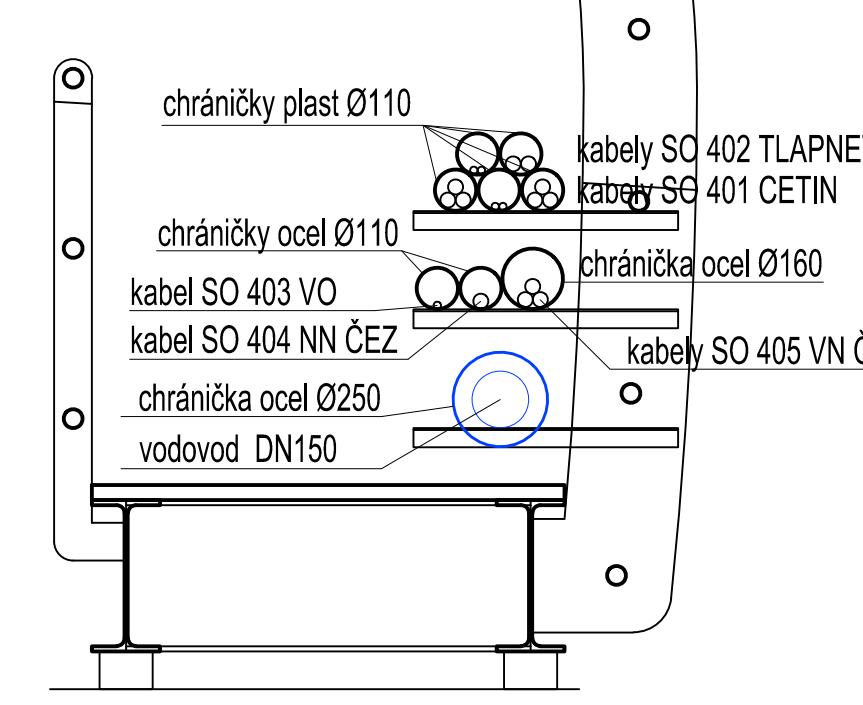
ŘEZ B4  
M 1:50



UMÍSTĚNÍ KABELŮ  
V BĚŽNÉM POLI LÁVKY (B2)



UMÍSTĚNÍ KABELŮ  
NA KONCI LÁVKY (B4)



LEGENDA

DOČASNÉ KONSTRUKCE	SILNOPROUD NN ČEZ
VODOVOD RUŠENÝ	SILNOPROUD VN ČEZ
VODOVOD	KANALIZACE VHS
SLABOPROUD	PLYNOVOD NTL RWE
VO	SLABOPROUD CETIN neprovazované
SILNOPROUD VN	SLABOPROUD CETIN
SLABOPROUD CETIN RUŠENÝ	VODOVOD VHS
SILNOPROUD NN ČEZ RUŠENÝ	
SILNOPROUD VN ČEZ RUŠENÝ	

Investor: <b>KSÚS</b> KRAJSKÁ SPRÁVA ŽELEŽNÝCH SILNIC Středočeský územní úřad		Krajská správa a údržba silnic Středočeského kraje, p.o. Zborovská 11, 150 21 Praha 5	
Souřadnicový systém S-JTSK		Výškový systém Bpv	
<b>PUDIS</b>		projektová, průzkumná a konzultační společnost PUDIS a.s., Nad Vodovodem 2/3258, 100 31 Praha 10 tel.: +420 267 004 111, www.pudis.cz, info@pudis.cz	
Vypracoval: Bc. Vladimír Bažata Kateřina Holubová	Hlavní inženýr projektu: Ing. Michal Rebec Manažer projektu: Ing. Jan Vičec	Objednatel: KSÚS Středočeského kraje, p.o. Zborovská 11 150 21 Praha 5	
Odpovědný projektant: Ing. Zdeněk Podrský, CSc.	Ředitel společnosti: Ing. Martin Höfler		
Číslo zakázky: D-16-003	Datum: 10/2018		
Akce: II/339 Čáslav, most ev. č. 339-004		Měřítko: 1:50	Formát: 8xA4
Příloha: SO 202 Technologická lávka Přehledný výkres		Stupeň: PDPS	Seznam: B.2.3.2